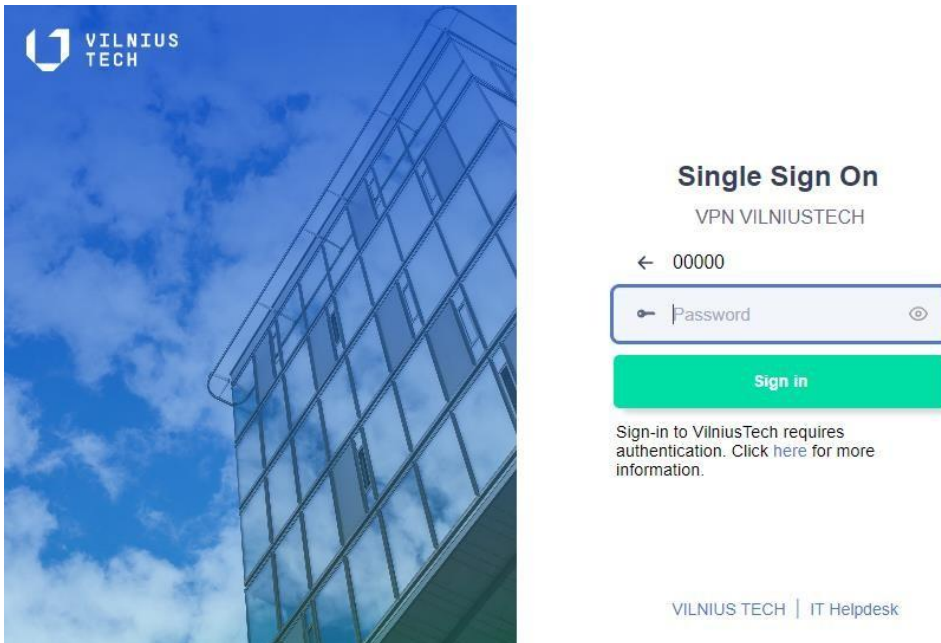
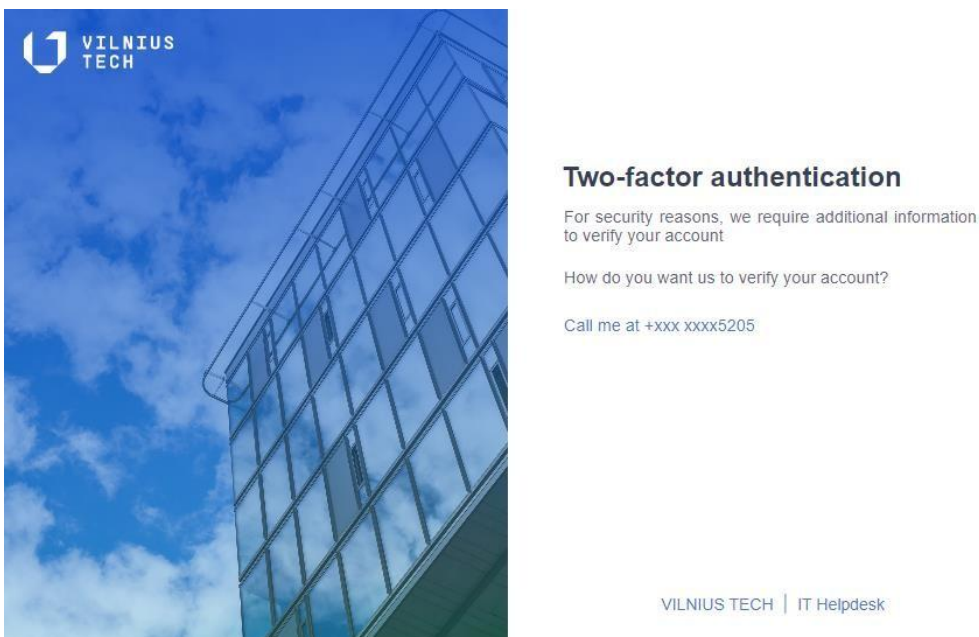


# VILNIUS TECH VPN instrukcija

1. Atsidarykite puslapį [vpn.vilniustech.lt](https://vpn.vilniustech.lt)
2. Įveskite savo prisijungimo duomenis (darbuotojo/studento ID ir slaptažodį) ir prisijunkite paspaudę „Sign in“.



3. Sekančiame žingsnyje turėsite patvirtinti savo prisijungimą naudodami dviejų faktorių autentifikacijos metodą (skambučio arba programėlės pagalba).



4. Prisijungus matysite tokį langą. Spauskite "Download FortiClient" ir pasirinkite kuriai operacinei sistemai naudosite VPN programėlę. Į jūsų įrenginį atsisiųs programėlės diegimo failas.

# vpn.vilniustech.lt

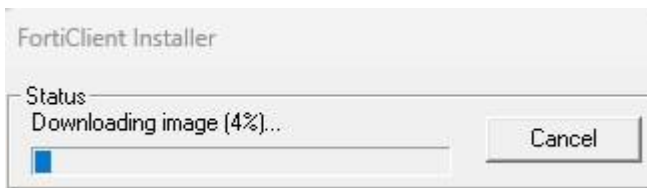
Launch FortiClient

Download FortiClient

## History

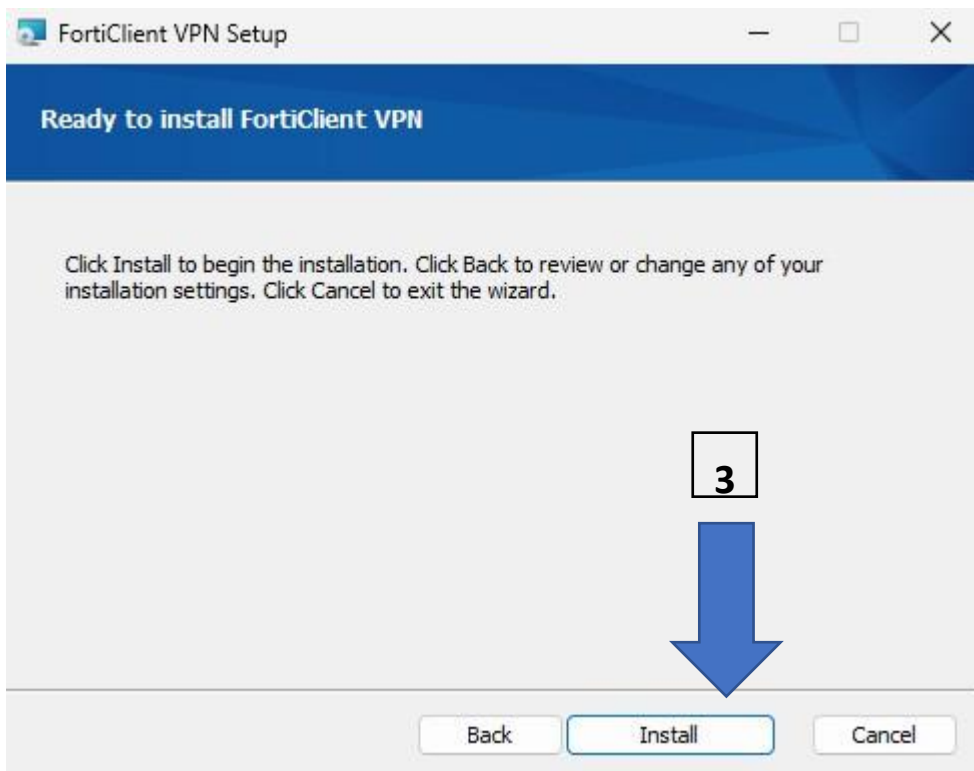
- Į įrenginį atsisiuntus failą, atidarykite jį ir palaukite kol programėlė įsidięs. FortiClient Installer gali šiek tiek užtrukti, todėl palaukite.

FortiClientVPNOnlineInstaller.exe  
2.7 MB • Done



- Po programėlės įdiegimo atsidarys toks langas. Sutikite su "License Agreement" ir spauskite Next. Vėliau žingsnius atlikite taip, kaip pavaizduota paveikslėliuose.

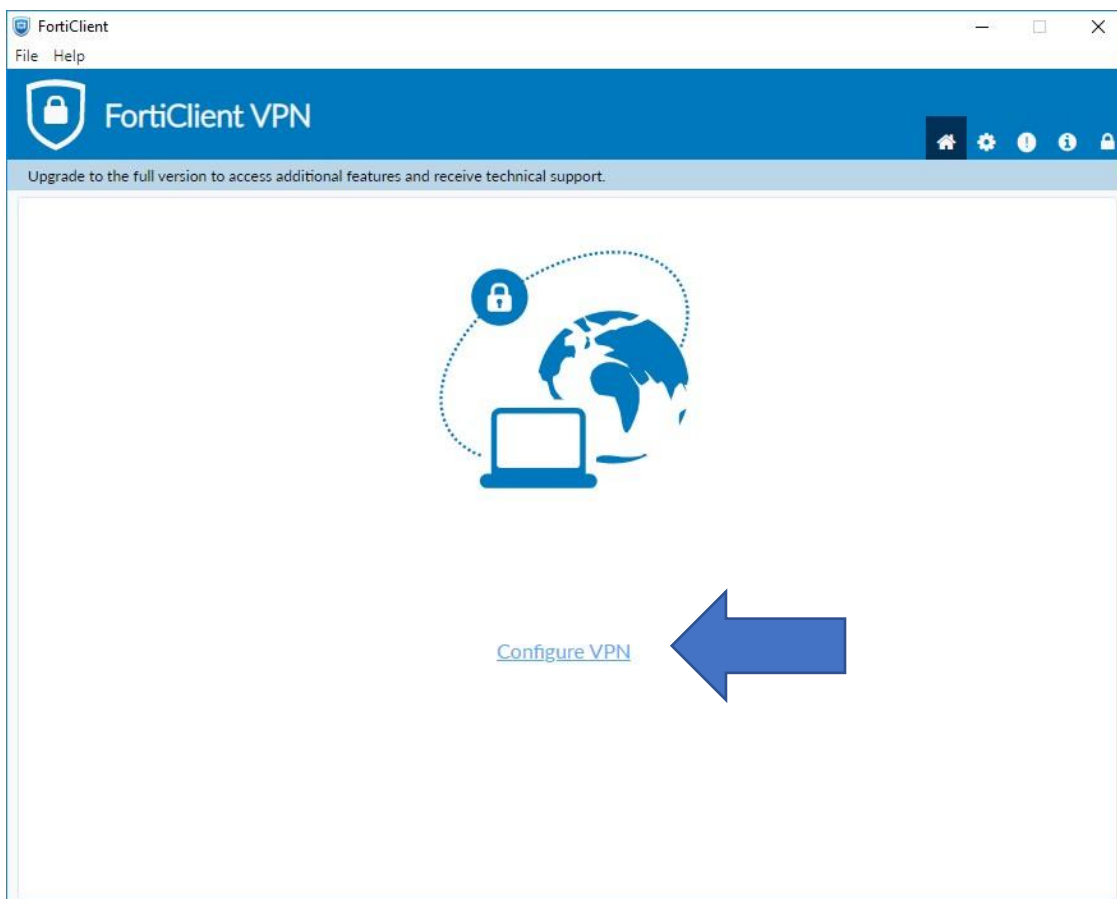




Instaliavimo procesui pasibaigus, jūsų įrenginio darbalaukyje atsiras tokia programa:



7. Atsidarykite FortiClient VPN programėlę ir spauskite Configure VPN.



8. Atsidariusiame lange užpildykite laukus kaip nurodyta paveikslėlyje apačioje ir spauskite Save.

**Edit VPN Connection**

VPN

SSL-VPN | IPsec VPN | XML

Connection Name: VILNIUS TECH ← Galima įrašyti bet ką

Description: VILNIUS TECH ← Galima įrašyti bet ką

Remote Gateway: vpn.vilniustech.lt ← Privaloma įrašyti vpn.vilniustech.lt

+ Add Remote Gateway

Single Sign On Settings:

- Customize port 443 ← Privaloma pažymėti šiuos tris laukus
- Enable Single Sign On (SSO) for VPN ← Privaloma pažymėti šiuos tris laukus
- Use external browser as user-agent for saml user authentication ← Privaloma pažymėti šiuos tris laukus
- Enable auto-login with Azure Active Directory

Client Certificate: None

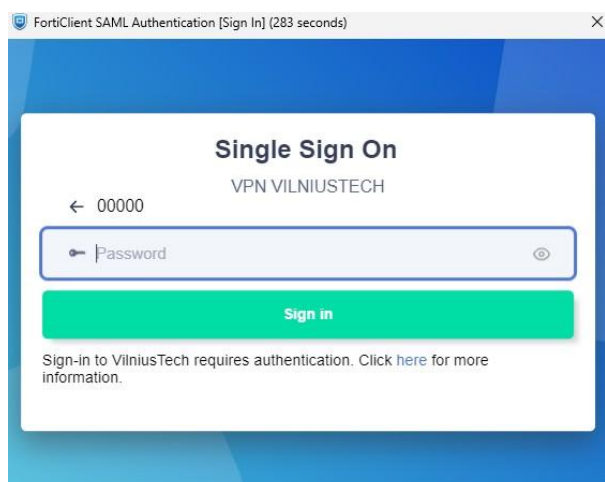
Enable Dual-stack IPv4/IPv6 address

Cancel Save

Išsaugojus parametrus, matysite tokį langą. Spauskite Connect.



9. Atsidarys langas, kuriame turite įvesti savo prisijungimo duomenis (darbuotojo/studento ID ir slaptažodį) ir prisijunkite paspaudę „Sign in“.  
Sekančiame žingsnyje turėsite patvirtinti savo prisijungimą naudodami dviejų faktorių autentifikacijos metodą (skambučio arba programėlės pagalba).



10. Po autentifikacijos patvirtinimo VPN prisijungs ir savo ekrane matysite tokią informacija:



VPN Name VILNIUS TECH  
IP Address  
Username  
Duration 00:00:34  
Bytes Received 8.77 KB  
Bytes Sent 25.19 KB

**Disconnect**

Baigę darbus, kuriems reikalingas VPN, nepamirškite paspausti Disconnect.

Jei turite klausimų, registruokite kreipinį portale <https://pagalba.vilniustech.lt/>, pasirinkite skiltį IT pagalba.